

## GNATOSTOMÚLIDOS

Triblásticos acelomados. Simetría bilateral. Exclusivamente marinos, intersticiales; en medios fuertemente anaerobicos. Longitud entre 0,4 y 3,5 mm. Unas 100 especies. Hermafroditas proándricos la mayoría, algunos dioicos. Se alimentan de hongos y bacterias.

### PARED DEL CUERPO:

**EPIDERMIS** (celular, monoestratificada y ciliada):

Células **epiteliales**: Provistas de un único cilio con un aparato basal de tipo diplosomal.

Células **glandulares** mucosas.

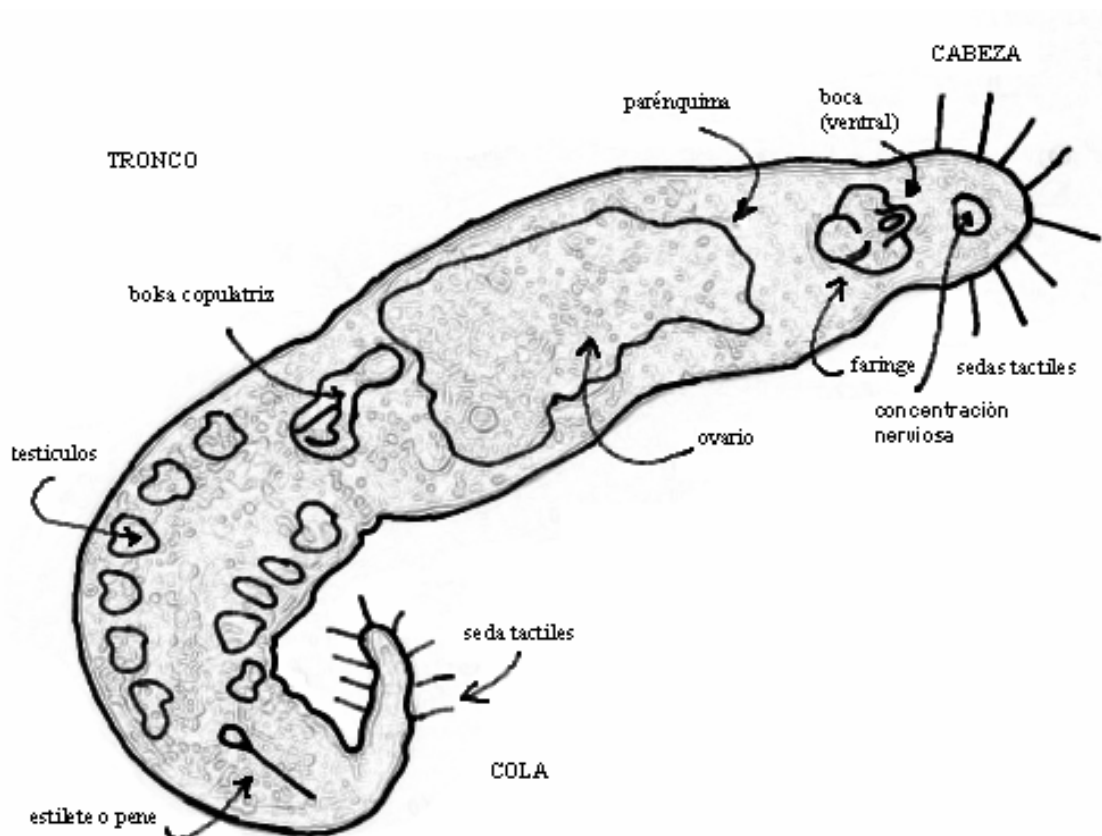
Células **glandulares** ventrales: Con gránulos de secreción que recuerdan a los rabdites de los turbelarios.

**MEMBRANA BASAL**: Muy delgada.

**MUSCULATURA**: Con una capa circular y varias bandas longitudinales.

**PARÉNQUIMA**: Poco desarrollado.

### ANATOMÍA EXTERNA:



### TUBO DIGESTIVO:

Con una única abertura ventral (**boca**). A continuación presentan una **faringe** con un par de **mandíbulas** y una **placa basal** cuticularizada. Le sigue el **intestino** ciego.

**APARATO EXCRETOR:**

Presentan tres pares de protonefridios, provistos de unas células especiales: cirtocitos. El **cirtocito** consta de un sistema de sostén con 8 microvellosidades de cuyo centro surge un único cilio.

**SISTEMA NERVIOSO:**

Presenta una concentración en la parte anterior del cuerpo (ganglio **cerebroideo** y **bucal**) y tres pares de **cordones nerviosos longitudinales**.

**ÓRGANOS SENSORIALES:**

**Fosetas epidérmicas** ciliadas: de función desconocida.

**Sedas táctiles**: Tangorreceptoras.

**APARATO REPRODUCTOR:**

La mayoría son hermafroditas. El aparato genital femenino consta de un **ovario**, un receptáculo seminal (**bursa**) y una vagina (**bolsa copulatríz**). No siempre existe poro genital femenino pero cuando existe se localiza en la línea medio dorsal del cuerpo. Los huevos son **endolecitos**.

El aparato genital masculino consta de uno o varios **testículos** y un órgano copulador con un **estilete**. Se abre en la línea medioventral en la parte posterior del cuerpo, a veces sobre una papila.

**REPRODUCCIÓN:**

La fecundación es interna y el desarrollo directo. La segmentación es espiral y la gastrulación por una mezcla de epibolia y embolia.